

## 安装TERAJOINT®自由伸缩地坪缝

### 总述

用TERAJOINT®自由伸缩地坪缝时必须遵守安全说明书,而在现场通过良好的保护方式,使其免受天气与环境的影响,搬运过程中的损坏以及开包时可能会造成的损坏。TERAJOINT®自由伸缩地坪缝必存于干燥和遮蔽之处。

使用前,目视检查TERAJOINT®自由伸缩地坪缝的完整性以及它是否有在运输或储存过程中可能出现的任何损坏迹象。

对产品的评估基于如下假设:在估算的使用寿命期间之内,未必进行维护,但应定期对混凝土板进行表面检查,以确保能尽快发现并修复任何损坏。在修理的情况下,必须对轮胎阻力引起的荷载进行计算。

### 安装公差

在安装地坪缝时首先必须保证竖直方向的尺寸精确,同时须采用水平尺检查传力系统,以确保暗板销在以后混凝土地板伸缩移动过程中正常工作。地坪缝安装的水平度和平直度应当符合地坪设计的相关要求,建议使用激光或光学水平仪进行检查。

### 安装

#### 第1步:基层整平

地基须按照图纸的要求,尽可能做得精确和水平。同时在订购地坪缝产品时,必须要考虑地基可能的水平公差。通常地坪缝产品高度应该要比地板厚度小10-35毫米。

#### 第2步:地坪缝定位

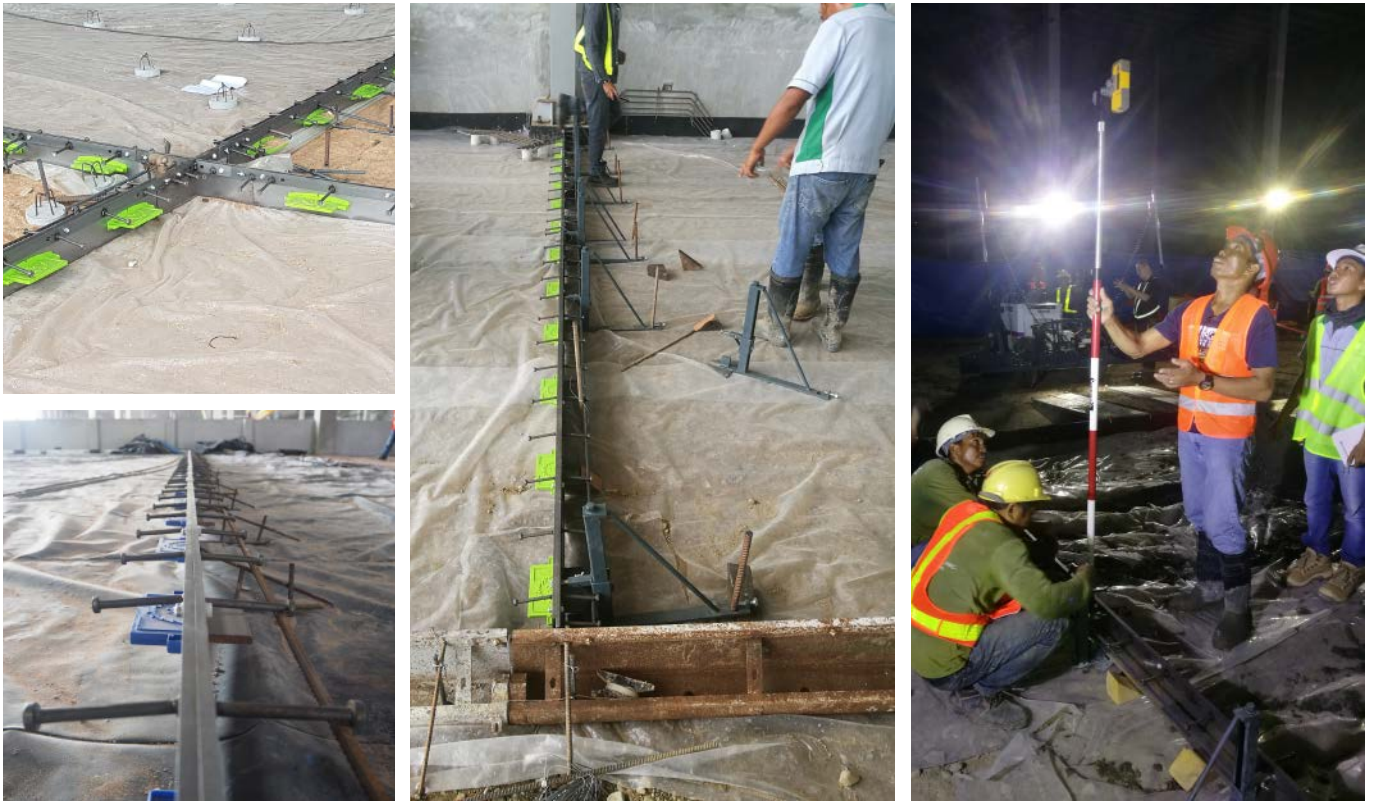
必须严格遵照在地坪图纸上确定的地坪缝平面布局、位置和高度进行定位。根据地坪布局尺寸图放线定位以确定地坪缝的位置。

#### 第3步:地坪缝安装

1. 地坪缝安装从交叉节点或从墙、柱开始按顺序进行安装
  - a. 如果要使用交叉节点连接件,与交叉节点连接件相连的第一条地坪缝在搭接处要使用定位衬套管、塑料螺栓和钢制螺母进行连接。
  - b. 如果不使用交叉节点连接件,第一条地坪缝要用隔离材料与相邻的柱子或墙相连,将连接处接头切除掉。



2. 根据放线的位置,把地坪缝产品放置在正确的位置上并且调整其高度.可以在连接件两端用激光水准仪或同类设备来测量核实,将水平尺横放在连接件顶部来调节使其安装垂直。



3. 然后可以使用固定杆把地坪缝连接件固定到设计位置,固定杆直径为14 毫米到16 毫米,且至少比连接件高度长300 毫米.最佳方法是使用14x600毫米的定位杆。

对于200 mm厚度以内的混凝土地板,每条缝需要4个固定杆(对200 毫米到 300 毫米厚度以内的混凝土地板,每条缝需要6个固定杆)。固定杆应该沿着伸缩缝的一边等距离的安放,在相反一侧先进行混凝土浇注。

使用冲击钻或锤子,可简单地就能把固定杆打入地基固定。



4. 随后安装的地坪缝,在搭接处使用衬套管、塑料螺栓和螺母,进行对齐固定;调整和固定方式同前面一致.地坪缝的固定应该使相邻连接件的顶部钢边端部不要接触,应留有1 mm到2 mm的清晰间隙,以容许纵向的移动。
5. 安装最后一条地坪缝时,通常都要求切割到实际需要的长度.考虑到适合的隔离材料,在倒数第二条地坪缝安装后,测量其与柱和墙或柱之间的实际距离.最后一条的地坪缝长度要按实际距离截取,其安装方式同前面的地坪缝一致。

6. 如果在地坪缝设计布局中, 要求在两个交叉节点之间, 需要一条地坪缝, 且它们之间的间距不是3米的整倍数, 那么需要在这条地坪缝中通过截短一条连接件满足实际长度。应该从两边交叉节点开始, 向中间安装相同的距离, 直到中间的间距少于3米为止。

应当精确地测量两侧顶部钢条之间的间隙。最后的那条地坪缝连接件应当从中间位置切除一段长度的连接件, 切除长度为3m减去顶部钢条之间的距离, 剩余两段应保持端头搭接部分的完整。然后, 以常用方式将两个件安装到两侧连接件上, 在接缝处采用简单的对焊连接。

7. 如果设计的布局要求, 需要安装“X”或“T”型交叉节点连接件时, 先根据布局图安装至正确的位置, 然后使用激光水平仪或同等的仪器, 使得连接件的调整到正确高度位置。

把交叉节点连接件安装到正确位置及高度后, 要用激光水平仪复检确认高度的正确, 同时把水平尺放置垂直的两个方向, 把交叉节点连接件安装水平。然后, 可以按照第3条所述, 利用定位杆将交叉节点处连接件固定就位。“X”型接头需要4个定位杆, “T”型接头需要3个定位杆。

8. 作为一个替代选择, 如果没有固定杆, 那么也可以使用混凝土墩台对连接件进行定位固定。标准或交叉节点连接件必须要被精确定位和临时支撑。沿着标准地坪缝长度方向每隔一米或在交叉部件中间用混凝土墩台固定。在混凝土浇筑及调平过程中, 要有足够的混凝土墩台从两侧来支撑住地坪缝立稳; 混凝土墩台以圆锥体为宜(顶部削平), 混凝土墩台要浇筑到连接件深度至少一半的位置。在移除临时支撑前, 要让混凝土墩台硬化达到足够的强度。

#### 第4步: 浇筑混凝土

一旦地坪缝系统被精确定位和固定, 就可以开始浇筑混凝土。混凝土要浇筑到与连接件顶部扁钢表面齐平, 另外特别注意, 要把暗板销和销套周围的混凝土振捣密实, 以消除套销及暗板销周围的气泡。这可以采用适合的振动棒来振捣解决。混凝土板达到足够的强度后务必将打入地基的固定杆切断。如果需要可以在地坪缝系统两侧同时浇筑。



混凝土硬化后

