

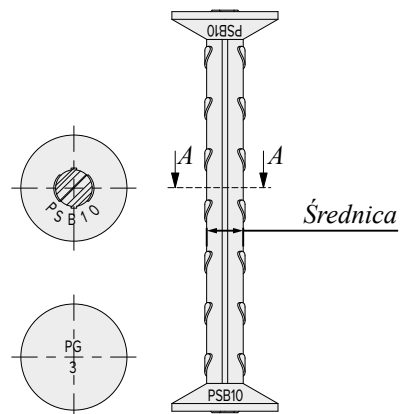
## Montaż zbrojenia PSB®

### Montaż produktu

Zbrojenie PSB® układane jest w szalunku zgodnie z rysunkami projektowymi. Każdy element PSB® posiada oznaczenie kodowe nadrukowane na naklejce umieszczonej na profilu montażowym.

Trzpień z obustronnie zakuwanymi główkami oznaczone są symbolem PG lub PEIKKO; Symbol PSB® wraz z odpowiednią średnicą umieszczone są na wewnętrznej stronie główicy.

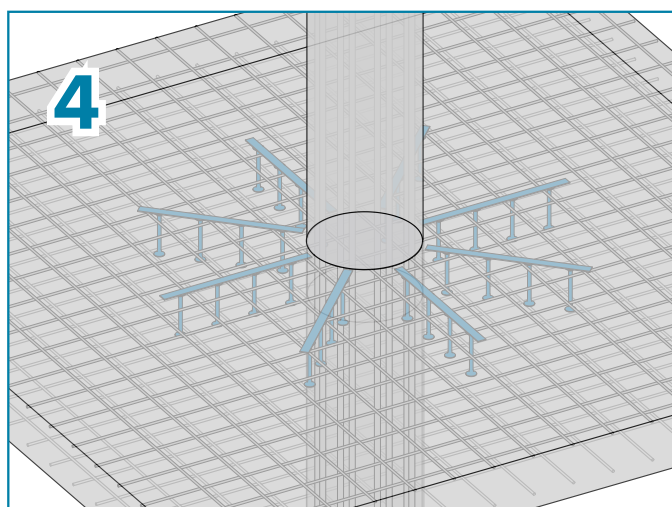
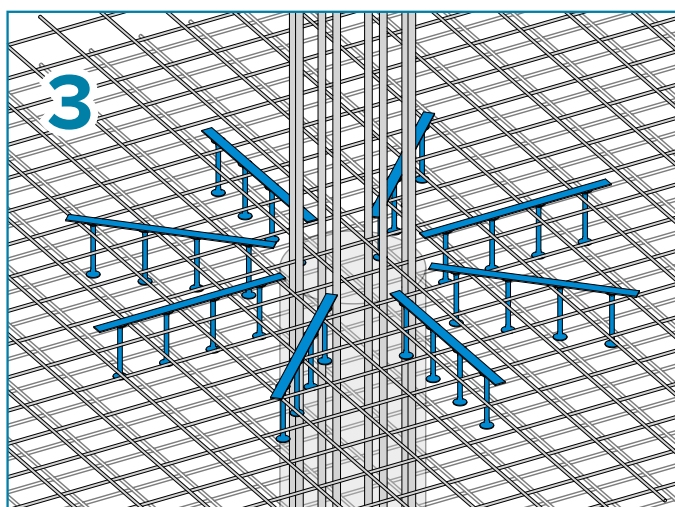
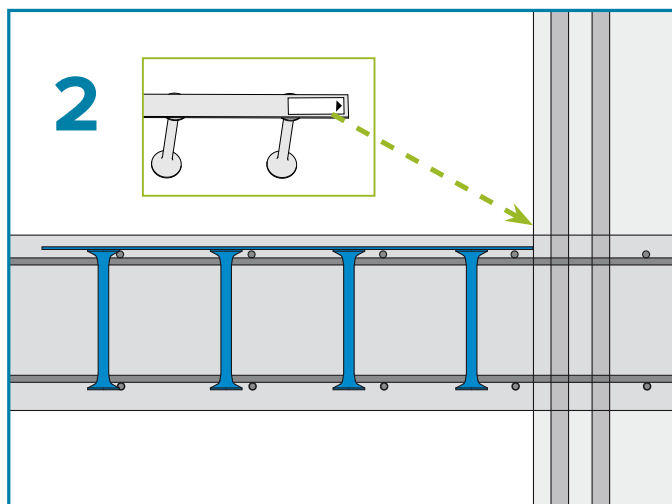
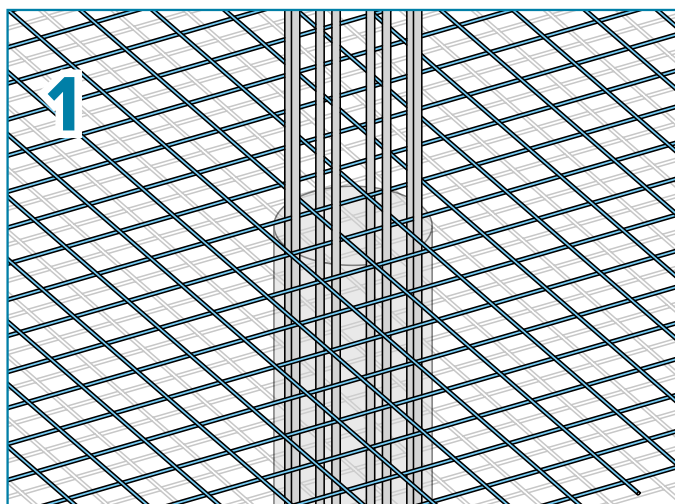
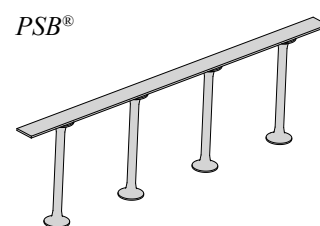
Typowy kształt trzpienia PSB.



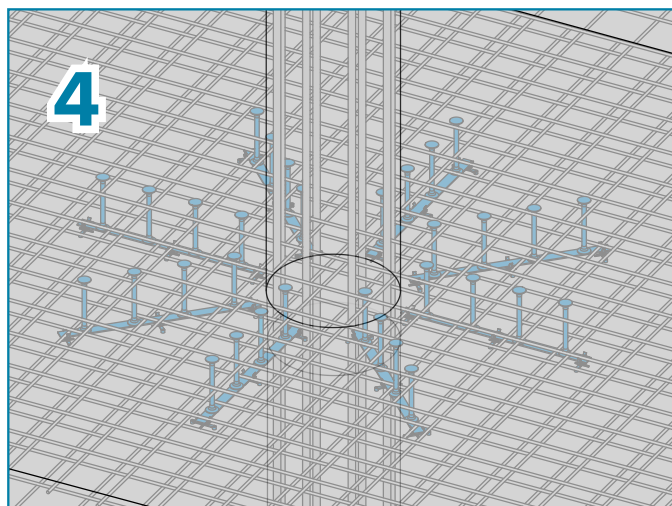
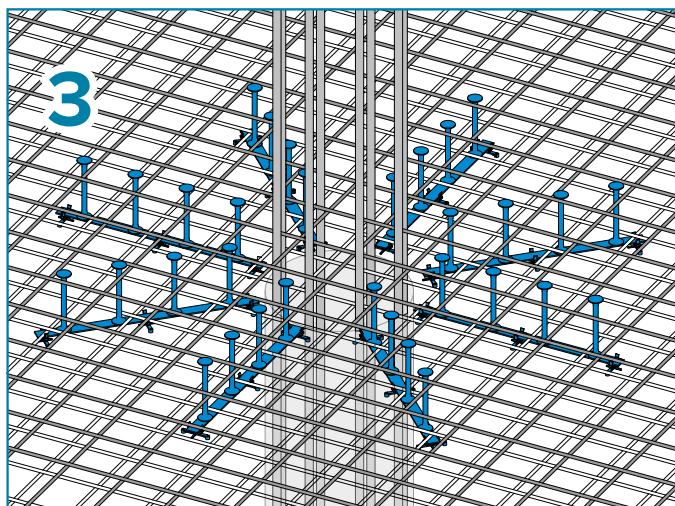
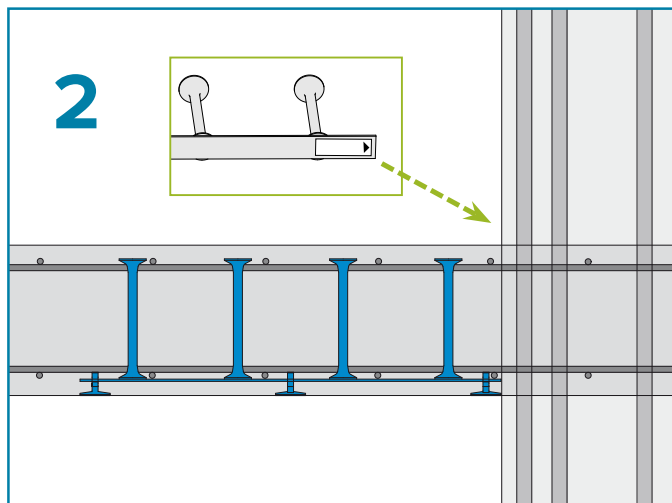
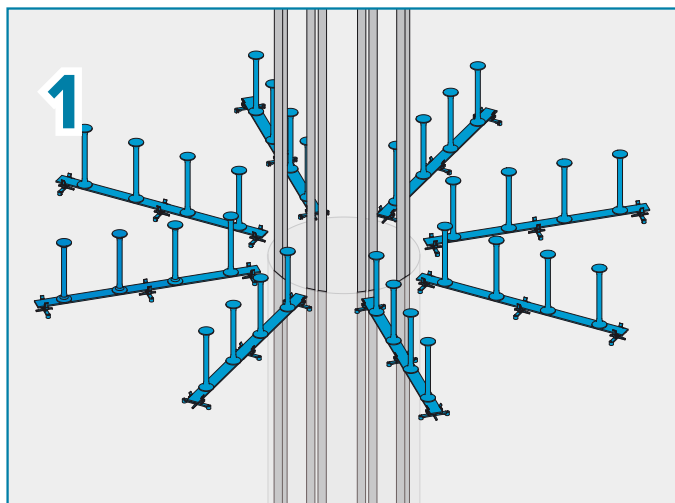
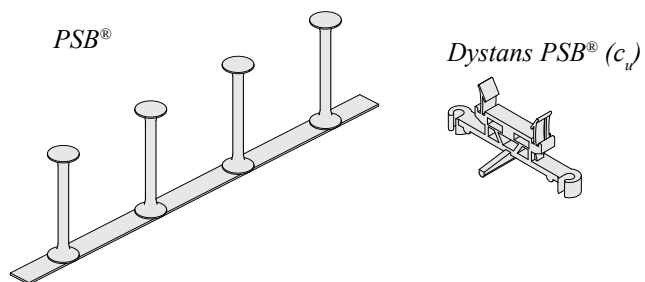
### Płyty oraz stopy monolityczne

Elementy PSB® mogą być instalowane w płytach monolitycznych na dwa sposoby:

- **Montaż od góry:** Elementy PSB® zawieszane są na głównym zbrojeniu płyty. Zbrojenie główne płyty instalowane jest w szalunku przed montażem PSB®.



- **Montaż od dołu:** Elementy PSB® układane są na dnie szalunku przed ułożeniem zbrojenia głównego płyty. Aby zachować odpowiednie otulenie głowic trzpieni do profilu montażowego dołącza się od spodu plastikowe dystanse PSB. Dystanse należy zamawiać osobno.



Rodzaj oraz ilość zalecanych akcesoriów (dystanse, stabilizatory) dla obu sposobów montażu podane są na wydruku z programu Peikko Designer®.