

Instalación de UNIRAIL®

Instalación de la guía de enrasado sobre pequeños montones de hormigón:

1. Marque con una cuerda o laser la línea donde quiere instalar la guía de enrasado.
2. Vierta pequeños montones de hormigón o cemento a intervalos de no más de 60cm a lo largo de la línea marcada anteriormente donde asentar la guía de enrasado.
3. Coloque la guía de enrasado sobre esos pequeños montones de hormigón o cemento asentándola con pequeños golpes con martillo de goma.
4. Utilizando una mira óptica o un nivel láser, con un nivel de burbuja, asegúrese de que los rieles estén nivelados a la altura correcta y en caso de tener que ajustar la guía utilice un martillo de goma.
5. Limpie el exceso de hormigón alrededor de la guía de enrasado y deje secar.
6. Introduzca barras de acero u otros elementos en caso de que sea necesario para aguantar la contracción del hormigón o la transmisión de esfuerzos.
7. Al verter el hormigón entre las guías de enrasado, asegúrese de que esté todo bien nivelado utilizando la llana o el utensilio necesario para dejarlo todo a nivel.

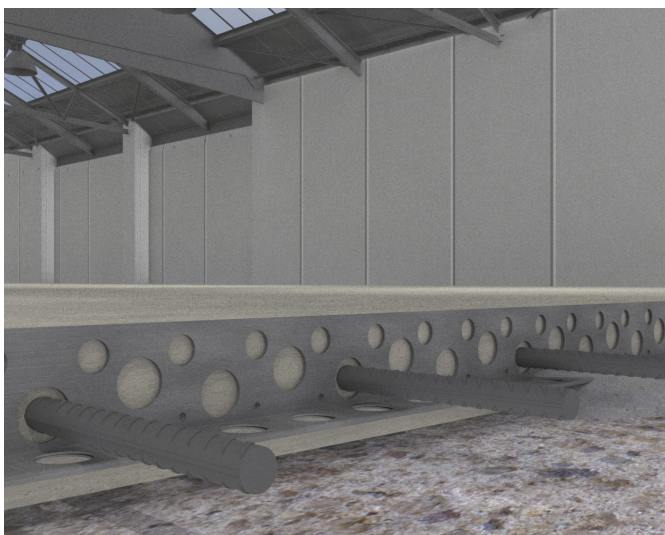
Colocación de UNIRAIL 40-60 en los pequeños montones de hormigón.



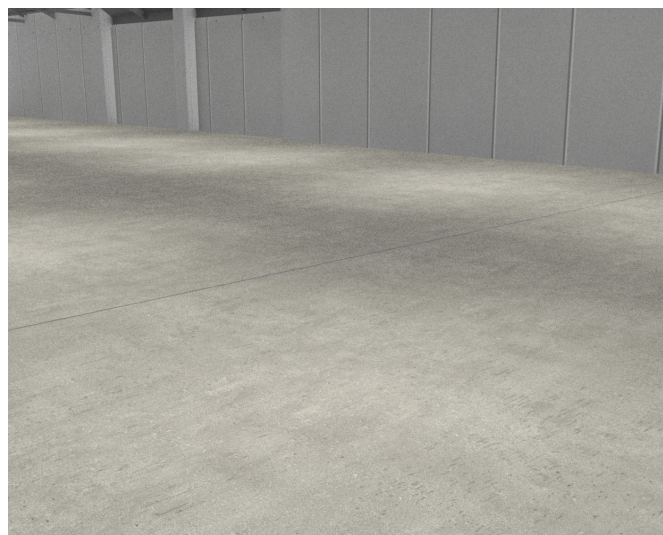
Ajuste en altura la guía UNIRAIL 40-60 con un nivel óptico



Introducir barras para la transmisión de cargas en caso de ser necesario.



Superficie de la losa una vez vertido el hormigón entre las guías de enrasado.



Instalación UNIRAIL 70-120 usando los pies de apoyo:

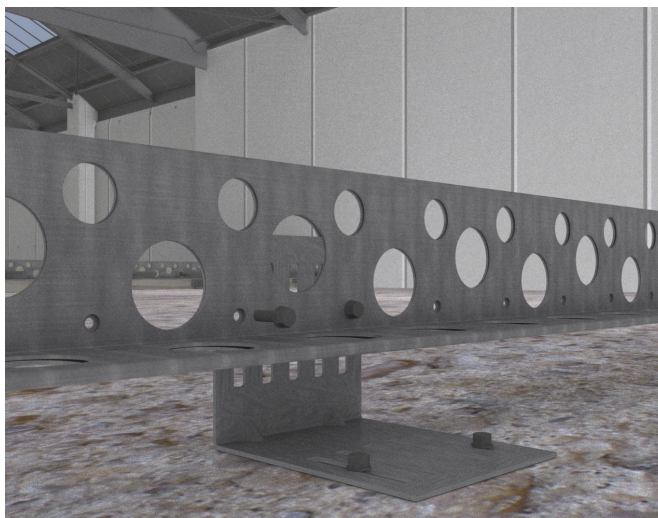
1. Marque con una cuerda o laser la línea donde quiere instalar la guía de enrasado.
2. Inserte los pies en la guía de enrasado UNIRAIL 40-60, a las distancias de fijación requeridas (recomendado como mínimo posicionar los pies cada 600 mm de distancia entre ellos), teniendo cuidado de elegir el lado ranurado.
3. Dependiendo de la estabilidad que se necesite, los pies se pueden ir cambiando de orientación, para ganar más estabilidad o dejarlos todos orientados a la misma dirección.
4. Alinee los pies en el riel usando el pequeño orificio que encontrara en la guía de enrasado, dejándolo sujeto con el tornillo que le acompaña.
5. Instale la guía de enrasado con los pies en la losa, fijando los pies mediante tornillos o clavos, asegurándonos que está bien fijada antes de verter el hormigón.
6. Utilizando una mira óptica o un nivel láser, con un nivel de burbuja, asegúrese de que los rieles estén nivelados a la altura correcta.
7. Usando un tornillo a través de los pequeños orificios provistos en el riel UNIRAIL 40-60 (ya alineado con una ranura en el pie), apriete y bloquee el riel a la altura deseada.
8. Introduzca barras de acero u otros elementos en caso de que sea necesario para aguantar la contracción del hormigón o la transmisión de esfuerzos.
9. Al verter el hormigón entre las guías de enrasado, asegúrese de que esté todo bien nivelado utilizando la llana o el utensilio necesario para dejarlo todo bien terminado y nivelado.

Instalar pies a UNIRAIL 40-60 para convertirse en UNIRAIL 70-120.

Ajusta UNIRAIL 70-120 en altura usando un nivel óptico.



Una vez instalados los pies, asegúrese de fijar bien la altura con los tornillos y los orificios que tiene para ello la guía de enrasado.



Introducir barras para la transmisión de cargas en caso de ser necesario.



Superficie de la losa una vez vertido el hormigón entre las guías de enrasado.



***Anexo: Cuando es usado el TOPEXTENDER de plástico.**

El TOPEXTENDER de plástico se puede instalar en la parte superior de la UNIRAIL®, simplemente golpeando suavemente con un martillo de goma hacia abajo en su posición. Para facilitar la instalación asegúrese que la apertura del TOPEXTENDER coincide correctamente con la arista superior de la guía de enrasado. El TOPEXTENDER se puede quitar si es necesario, una vez que el hormigón haya fraguado en la guía de enrasado o se puede dejar en posición para usarse en lugar de un relleno de juntas de pavimentos.

