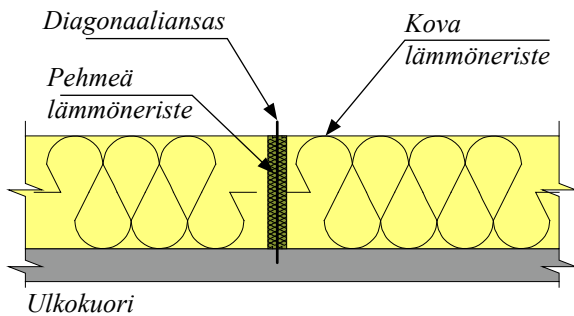


## Ansaiden ja pistokkaiden asennus

### Ansaat

Ansaat asennetaan tuoreeseen betonimassaan vuorotellen eristelevyjen kanssa. Näin varmistetaan, että ansas ankkuroituu betonikuoreen vaatimusten mukaisesti. Ansaista ei saa painaa eristeen läpi. Ansaan on ulotuttava eristeen yläpuolelle suunnitellun ankkurointisyvyyden verran (katso *Taulukko 1*). Lämmöneristelevy asennetaan tiiviisti ansasta vasten siten, että ansaan ympärille ei jää ilmarakoa. Kovia eristemateriaaleja käytettäessä diagonaalien ja eristelevyjen väliin jää ilmarako. Ilmarako on täytettävä esimerkiksi PU-vaahdolla ennen yläpuolisen betonikuoren valua (katso *Kuva 22*). Paisuvaa täyteainetta ei saa käyttää. Kovien eristelevyjen ja ansaiden väliin voidaan asentaa pehmeät ja ohuet eristelevyt (20 mm) PU-vaahdon sijaan (katso *Kuva 20*). Diagonaaliansaiden vakiopituus on 2400 mm. Useita diagonaaliansaita voidaan asentaa samaan riviin ilman limijatkosta (katso *Kuva 21*).



*Kuva 20. Pehmeä lämmöneristekaista kovan eristeen välissä.*



*Kuva 21. Diagonaaliansaiden asennus.*

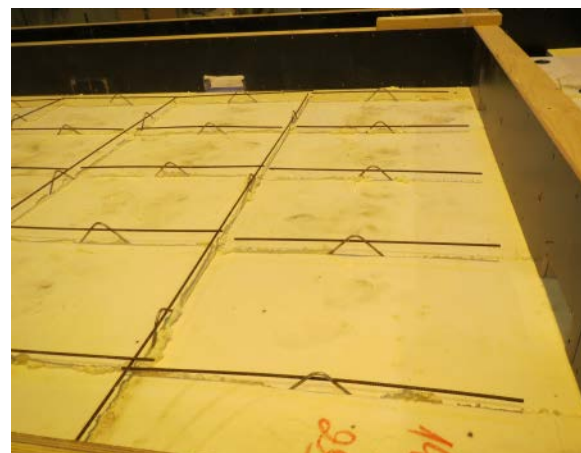


*Kuva 22. Kovien eristelevyjen välisten rakojen tiivistäminen.*

### Pistokkaat

Pistokkaan aaltopää työnnetään suoraan eristeen läpi tuoreeseen betonivaluun. Pistokasta liikutetaan asennuksen aikana hieman edestakaisin, jotta betonimassa tiivistyy sen ympärille. Pistokkaan lenkki sijoitetaan siten, että rauditusverkon tanko tulee pistokkaan lenkin sisälle (katso *Kuva 25*).

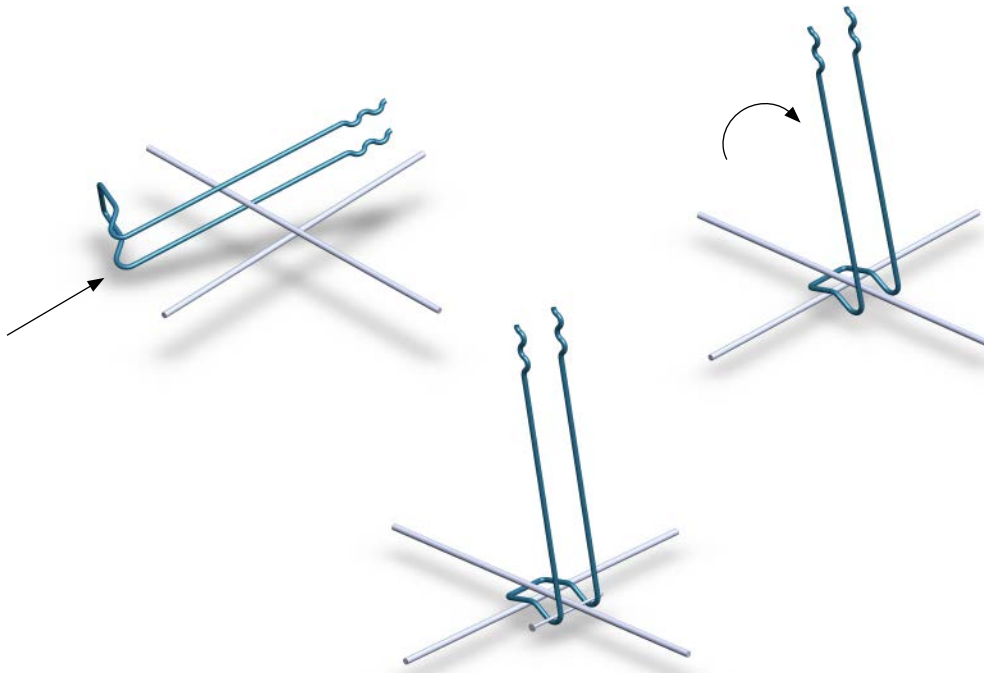
PDQ-pistokas asennetaan ja kiinnitetään ulkokuoren rauditusverkkoon (katso *Kuva 24*). Lämmöneristeen asennuksen aikana on suositeltavaa leikata eristettä pistokkaiden asennuspaikan kohdalta. Aaltopää ankkuroidaan sisäkuoreen minimiankkurointisyvyyteen *Taulukon 1* mukaisesti.



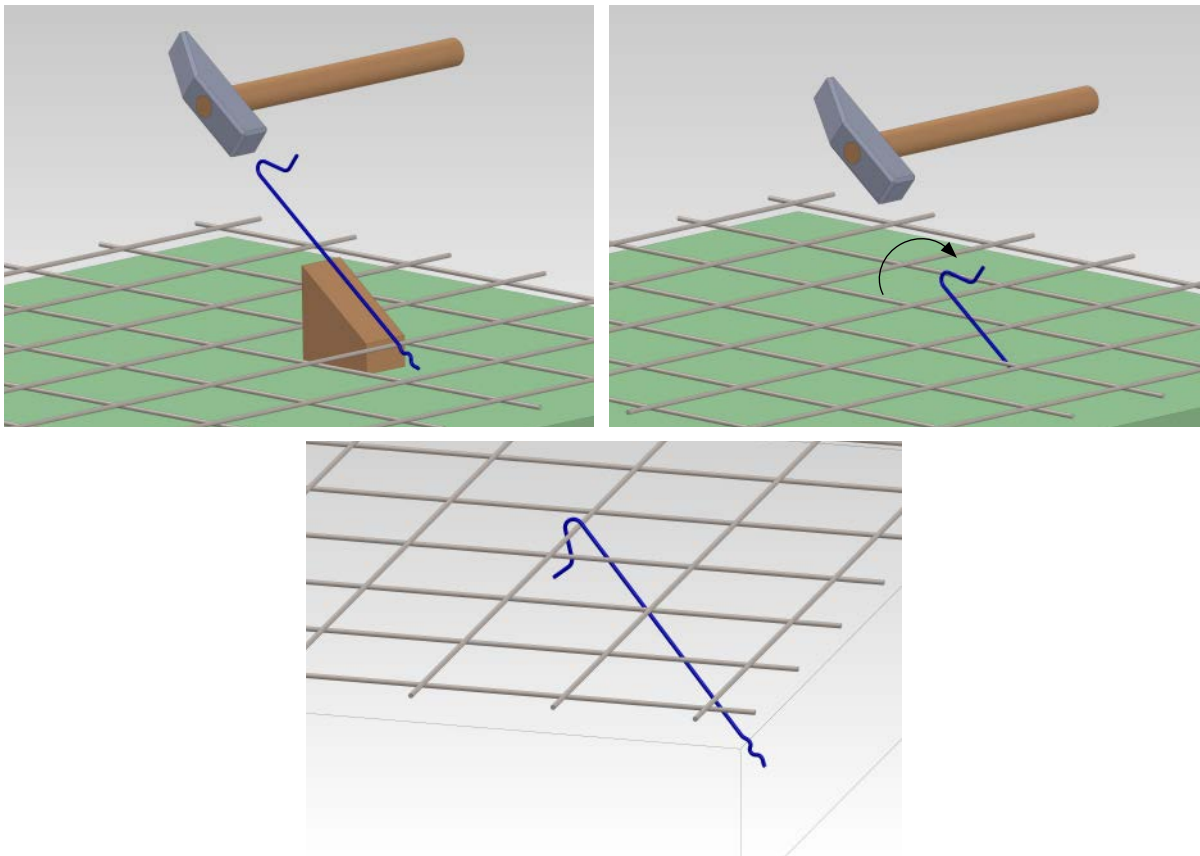
*Kuva 23. Diagonaaliansaiden ankkurointi sisäkuoreen.*

Vinoon 45°:een kulmaan asennettavat pistokkaat asennetaan käyttäen apuna asennusohjainta (45°:een kulmaan leikattua ohjuria), jolla varmistetaan oikea asennuskulma (katso Kuva 25).

Mikäli käytetään kovia eristemateriaaleja ja/tai paksuja eristeitä, voi pistokkaan asentaminen olla hankalaa. Tällöin on suositeltavaa esiporata eristeeseen pienet reiät pistokkaiden asennusta varten.



Kuva 24. PDQ-pistokkaan asennus.



Kuva 25. Vinoon 45°:een kulmaan asennettava pistokas.