

# ARBOX® Förtagningslåda

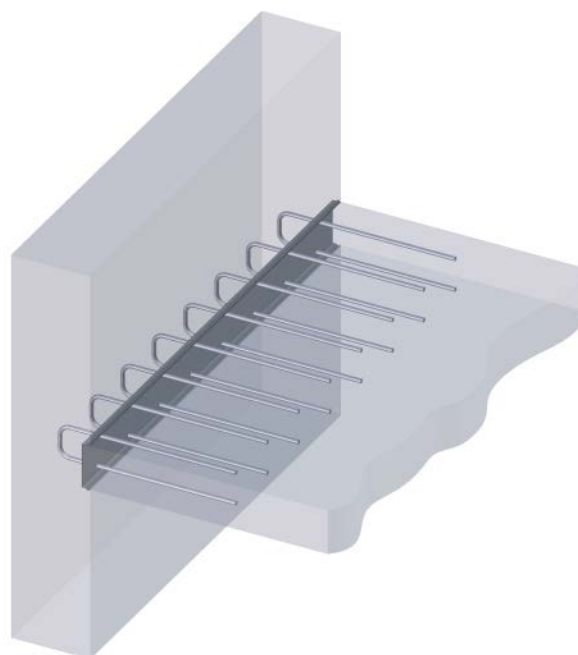
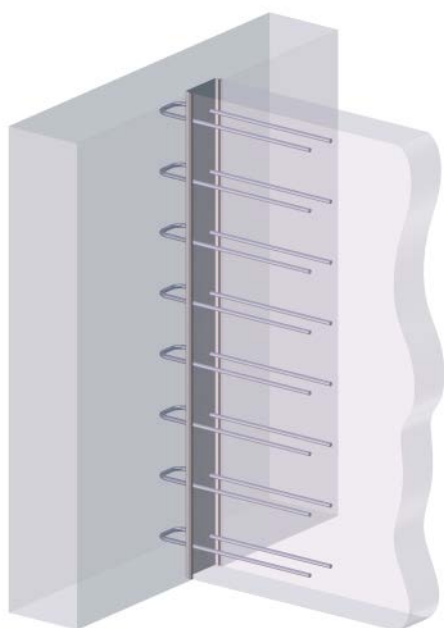
Färdigt system för att skapa styva fogar i armerade betongelement

- **Kostnads- och tidseffektiv montering på formar**
- **Säkerställer kontinuerlig armering i fogar mellan betongkomponenter**
- **Enkelt form- och fogutförande**
- **Överföring av längs- och tvärgående skjuvkrafter till fogen**
- **Högsta möjliga bärförmåga med skrovliga och försänkta ytor enligt EN 1992-1-1, avsnitt 6.2.5**

ARBOX® förtagningslåda är ett system för att skapa anslutningar mellan betongelement. Förtagningslådan används för att förenklasammanfogning av betongkonstruktioner. Förböckade armeringar monteras i en galvaniserad ställåda som enkelt kan fästas på gjutformar utan att några hål behöver borraras eller andra modifieringar av ramen behöver utföras.

Förböckade armeringar kan rätas ut vid behov och processen kan fortsätta med att man överlappar armeringar med huvudarmeringen på den anslutna betongelement. Detta system möjliggör snabb konstruktion av anslutningar med tillförlitlig kvalitet i både platsgjutna och prefabricerade komponenter. ARBOX® förtagningslåda gör det möjligt att överföra längs- och tvärgående drag- och skjuvkrafter till fogen.

ARBOX® finns i tre olika modeller. ARBOX® standardmodell med slät yta, ARBOX® Plus med med grövre, skrovlig yta och ARBOX® Strong med en försänkt yta av lådan. Modellerna har olika bredder på lådan från 45 mm upp till 225 mm. Olika former av armeringsjärn med diameter på 8 mm, 10 mm och 12 mm, vilket gör systemet mycket mångsidigt. Lämplig ARBOX®-modell väljs enkelt ut med hjälp av tabellerna i den tekniska bruksanvisningen för ARBOX®, baserat på vilken bärförmåga och vilka dimensioner som krävs. (Se *Tabell 1 – 5*)



[www.peikko.se](http://www.peikko.se)