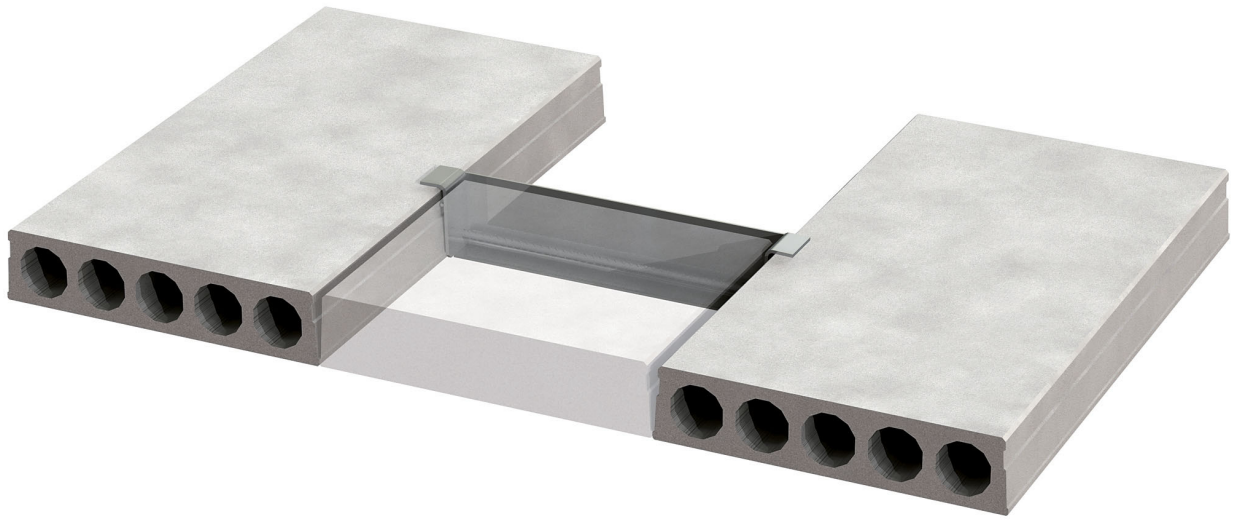


PETRA[®]

Kiaurymėtųjų gelžbetoninių perdangos plokščių atrama skirta angų įrengimui



Įrenkite angas kiaurymėtųjų plokščių perdangose su PETRA[®]

- Paprastas ir greitai įgyvendinamas sprendimas
- Montavimo metu nereikalingas išramstymas
- Visos plokštės sumontuojamos vienu montavimo etapu

PETRA[®] sija naudojama surenkamų kiaurymėtųjų gelžbetoninių plokščių atrėmimui aplink perdangų angas. Įprastai įrenginėjant didesnes angas tokiose perdangose, yra išbetonuojamos monolitinės sijos, ant kurių atremiamos aplink angą esančios trumpesnės plokštės.

Norint išbetonuoti tokias sijas, montavimo metu trumpą plokštę reikia paremti. Šių papildomų procesų galima išvengti naudojant PETRA[®], kuri skirta atremti trumpoms plokštėms be išramstymo net montavimo metu. PETRA[®] suteikia galimybę montuoti trumpas plokštes vienu metu su visomis kitomis perdangos plokštėmis.

PETRA[®] yra unikalus techninis sprendimas, kuris pasižymi visais standartizuoto produkto pranašumais (suprojektuoto gaminio konstrukcinės savybės yra patvirtintos techniniais liudijimais, užtikrinant aukštą gamybos kokybę). Šias sijas galima naudoti projektuose, kuriems reikia atlikti kruopščią statinę analizę ir pritaikyti specialius konstrukcinius sprendimus.

