

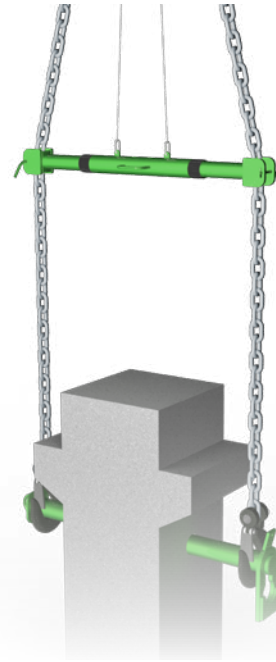
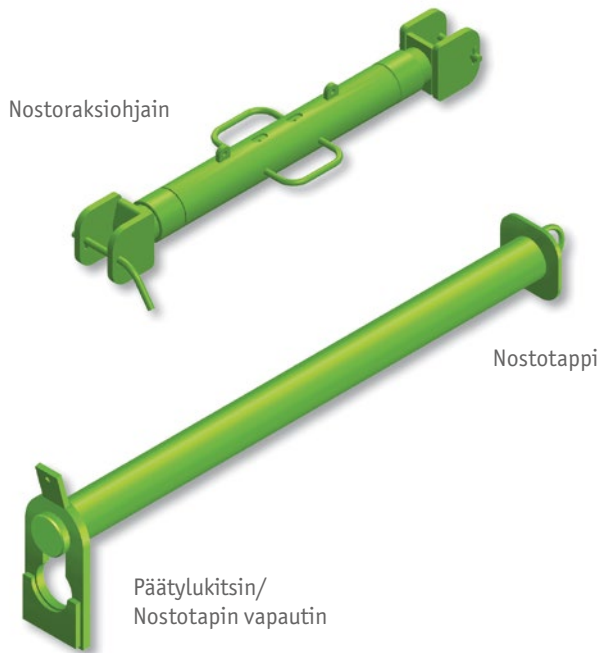


COLIFT-BETONIELEMENTTIEN NOSTOLAITE

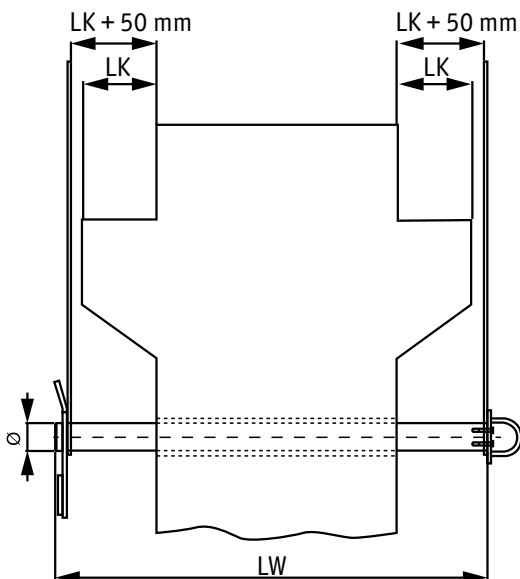
COLIFT-betonielementtien nostolaite on suunniteltu nopeaan ja helppoon pilarielementtien pystyynnostoon ja siirtoon

- Konedirektiivin 2006/42/EY mukaan CE-merkitty ja tyyppimerkinnöin varustettu nostojärjestelmä
- Nopeuttaa ja helpottaa pilarien nostoa ja kiinnitystä
- Toimitukseen kuuluu nostoraksiohjain, nostotappi ja päätylukitsin
- Päätylukitsimeen kiinnitetään vapautinköysi, jonka avulla päätylukitsin voidaan irrottaa ja nostotappi vapauttaa maasta > henkilönostinta ei tarvita pilarin pystytyksessä
 - Nostokapasiteetti 30 sentin konsolilla varustetuille pilareille on 5,8-42 tonnia ja 15,8-100 tonnia ilman konsoleita oleville pilareille.
- Käytettävissä kaikkien CE-merkittyjen nostoketjujen ja -liinojen kanssa





- COLIFT-betonielementtien nostolaite koostuu nostotapista, päätylukitsimesta ja nostoraksiohjaimesta ja sitä käytetään pilarelementtien pystyynnostoon, siirtoon ja asennukseen. COLIFT voidaan irrottaa maasta käsin päätylukitsimeen kiinnitetyn vapautinköyden avulla pilarin paikalleenasentamisen ja kiinnittämisen jälkeen, eikä erillisiä henkilönostimia tarvita.
- Laitteen käyttöön tarvittavat nostoketjut tai -liinat sekä turva- ja vapautinköysi eivät kuulu laitetoimitukseen.



COLIFT-nostotappi

Esimerkki elementin painosta autonosturilla nostettaessa.

Konsolin pituus LK [mm]	Elementin paino [tn]
Malli [mm]	Pituus [mm]
Ø 70	
1200	15,8
50	13,6
100	9,2
200	6,3
300	6,3
Ø 90	
1400	37
50	28,5
100	18,5
200	13
300	13
Ø 115	
1800	58
50	46,5
100	31,5
200	23
300	23
Ø 140	
2000	90
50	74,5
100	53
200	40
300	40

COLIFT-nostoraksiohjain

Malli	Nostoraksiohjaimen pituus [mm]	Paino [kg]	Sallittu nostokulma
PS 01	1125 – 1800	80	$\beta \leq 15^\circ$
PS 02	825 – 1200	65	$\beta \leq 15^\circ$
PS 03	625 – 900	60	$\beta \leq 15^\circ$

www.peikko.fi