

COPRA®-ankkurointijatkos

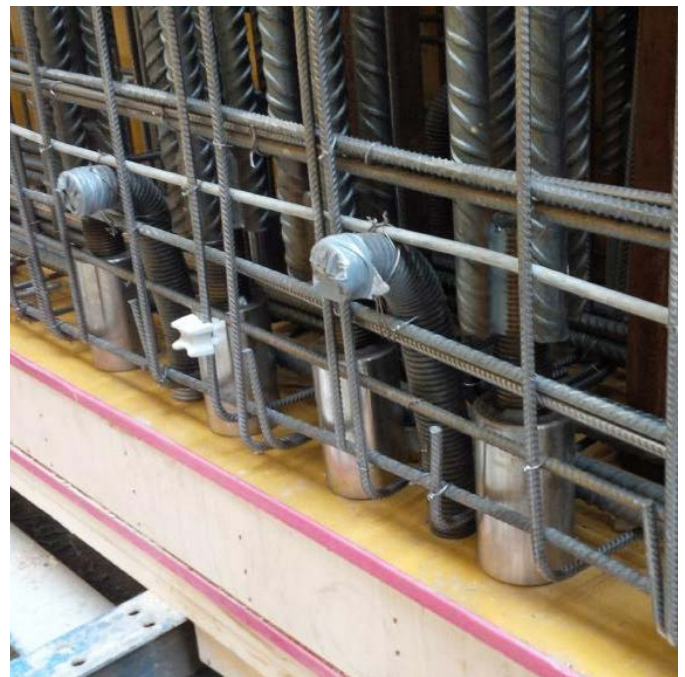
Monikäyttöinen ankkurointijärjestelmä kaikkiin pulttiliitoksiin

- Monikäyttöinen ankkurointijärjestelmä kaikille pulttiliitoksille
- Helpottaa ja yksinkertaistaa pulttiliitosten asennusta
- Tekee tarpeettomiksi muotin läpiviennit
- Nopea ja helppo asennus betoniin vakiotarvikkeiden ansiosta
- Siirtää rasitukset, kun betonielementit on asennettu ja mutterit on kiristetty

COPRA®-ankkurointijatkos on rauditusjatkos, jossa on sisäkierteet betonielementtirakenteissa käytettäviä pulttiliitoksia varten. COPRA®-ankkurointijatkoksia käytetään pääasiassa perustuksen ja pilarien sekä pilarien ja palkkien välisissä liitoksissa yhdessä HPKM® / BOLDA® -pilarikenkien tai BECO®-palkkikenkien kanssa.

COPRA®-ankkurointijatkokset siirtävät liitokseen kohdistuvat veto-, puristus- ja leikkausrasitukset asennusvaiheessa ja lopullisessa tilanteessa. COPRA®-ankkurointijatkokset voidaan sovittaa kaikenlaisiin betonirakenteisiin.

Betonirakenteen sisään valettavia COPRA®-ankkurointijatkoksia käytetään yhdessä irrotettavien kierretankojen kanssa. Rakenteen ulostyöntävät osat eivät näin pääse vaurioitumaan rakennusvaiheen aikana. Betonielementtien välinen liitos viimeistellään juotosvalulla.



www.peikko.fi