

Tornillo de anclaje de alta resistencia PPM®

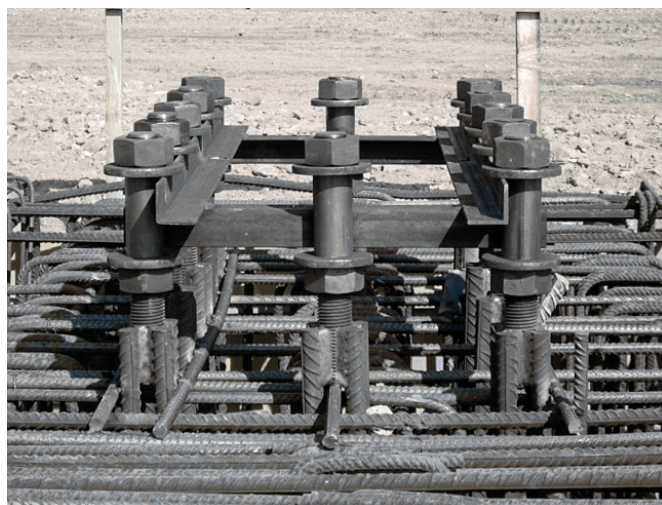
Para conexiones rígidas atornilladas

- Sistema de tornillo de anclaje de acero de alta resistencia estandarizado, probado y certificado
- Parámetros de diseño según normativa
- Suministros rápidos directamente desde almacén local y fábricas
- Producción certificada y homologada
- Amplia gama de productos para todo tipo de conexiones
- Accesorios para una rápida y fácil instalación
- Fácil de diseñar con el programa de cálculo gratuito Peikko Designer®



Los tornillos de anclaje PPM® se utilizan para fijar estructuras de hormigón o metálicas y maquinaria a una estructura base de hormigón. Los tornillos se colocan en la cimentación y la conexión atornillada se realiza mediante tuercas y arandelas. La junta entre las dos estructuras se tiene que rellenar con mortero antes de que entre en carga.

El sistema consiste en una amplia variedad de tornillos de anclaje, con cabeza cónica o barra recta, accesorios de instalación y diversas herramientas para los diseñadores. Los tornillos cortos con cabeza cónica se utilizan en conexiones con poca profundidad y los largos con barra recta para empalme de pilares, pilares sobre muro o cimentaciones profundas. Además de los tornillos estándar, existen los ECO o los galvanizados en caliente. Para asegurar una fácil y correcta instalación de los tornillos de anclaje se utilizan las plantillas de instalación.



www.peikko.es