

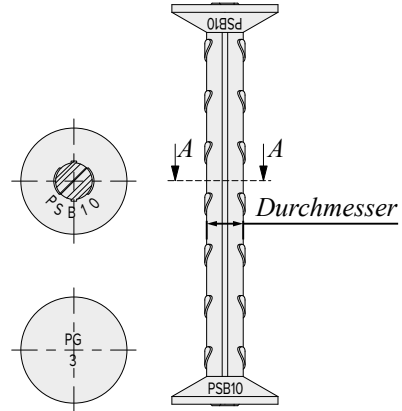
Montage der PSB®

Einbau des Produkts

Die PSB® Bewehrung wird gemäß Tragwerksplanung in der Schalung eingebaut. Durch einen Aufkleber an der Montageleiste mit aufgedruckter Kennzeichnung kann jedes PSB® Element eindeutig identifiziert werden.

PSB® Doppelkopfbolzen sind mit der Kennzeichnung „PG“ oder „PEIKKO“ und auf der gegenüberliegenden Seite des Bolzenkopfes mit „PSB“ und dem entsprechenden Durchmesser versehen.

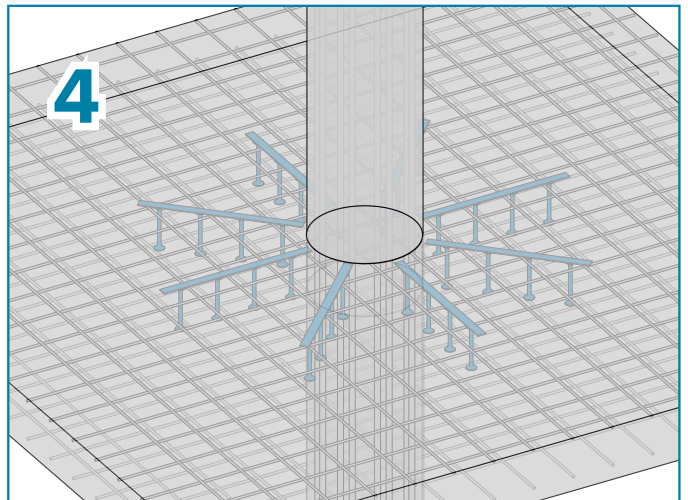
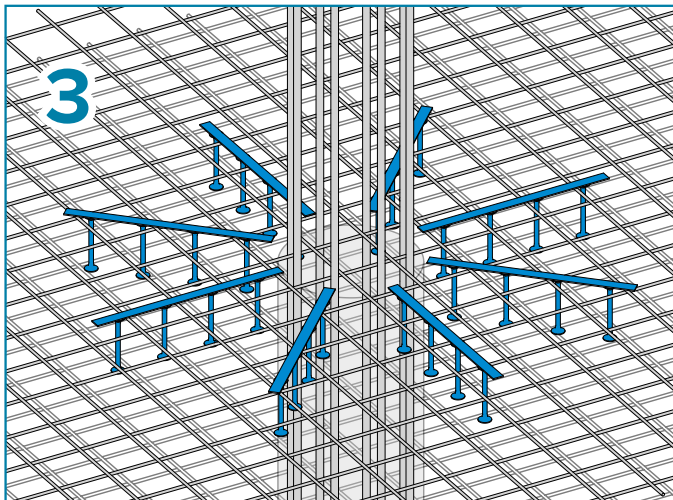
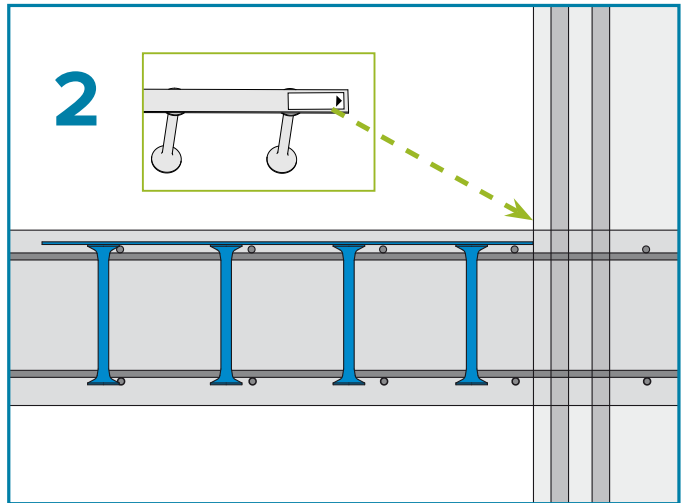
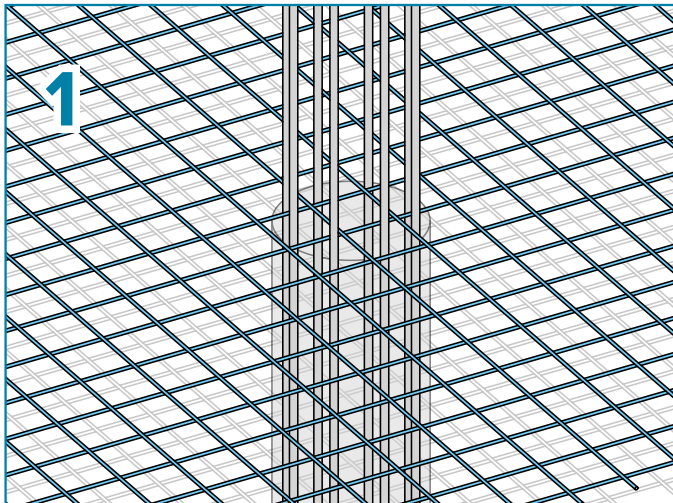
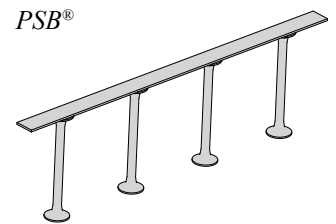
Typische Form eines PSB® Ankers



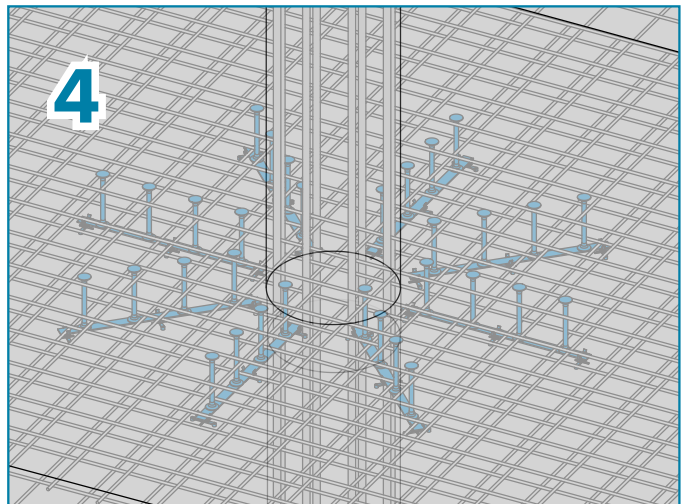
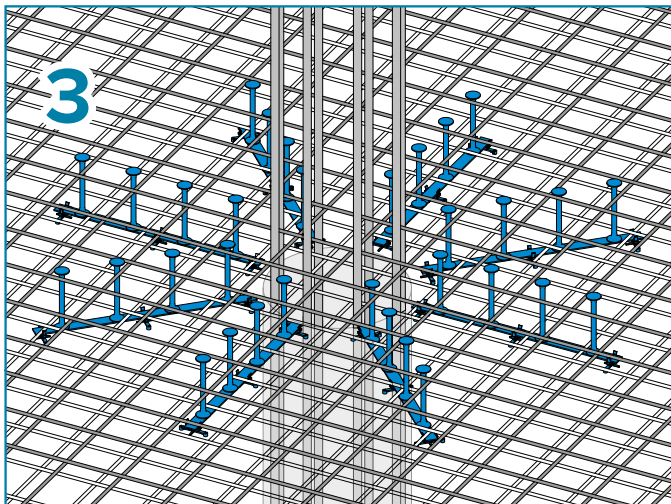
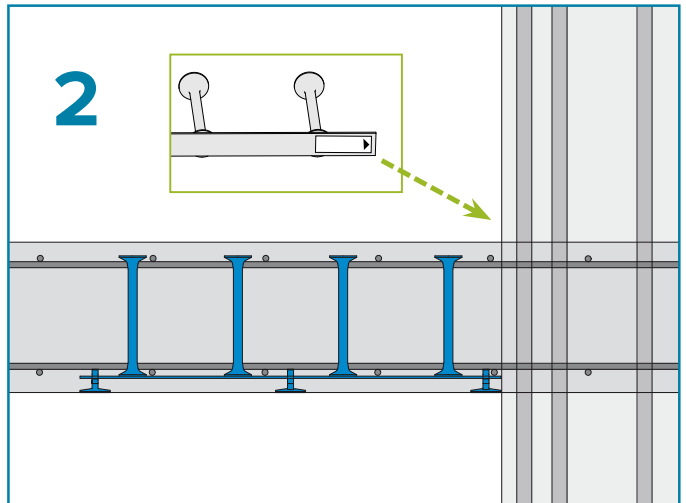
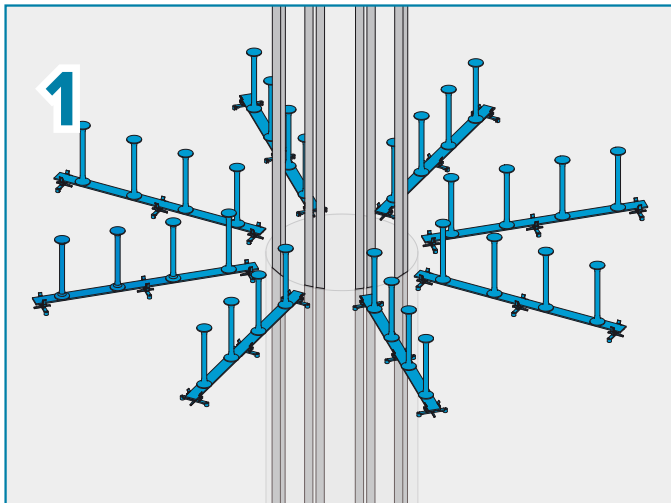
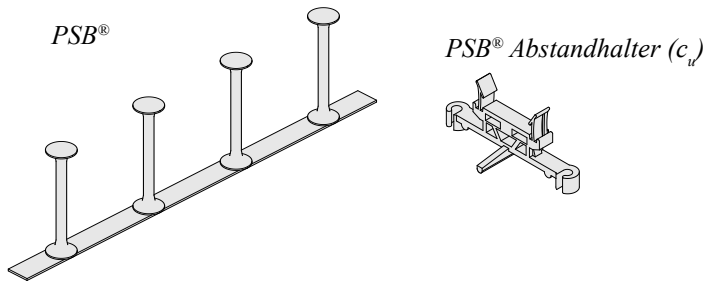
Monolithische Ortbetonplatten und -gründungen

PSB® Elemente können folgendermaßen in monolithischen Ortbetonplatten eingebaut werden:

- **Montage von oben:** Vor Einbringen der PSB® Bewehrung wird die vollständige Biegebewehrung in die Schalung eingebaut. Die PSB® Elemente werden an der Hauptbewehrung der Platte befestigt.



- Montage von unten:** Vor dem Einbau der Biegebewehrung werden die PSB® Elemente von unten in die Schalung eingebracht. Die PSB® Abstandhalter aus Kunststoff werden eingesetzt, um eine ausreichende Betondeckung der Doppelkopfbolzen einzuhalten. Die Abstandhalter sind nicht im Lieferumfang der PSB® Elemente enthalten und müssen separat bestellt werden.



Die Art und Anzahl der empfohlenen Zubehörteile (Abstandhalter) für beide Montagearten können den druckbaren Ausgabedaten des Peikko Designer® entnommen werden.